

**Internet goes Ländle**  
Internet-Kompetenz  
für Seniorinnen und Senioren

Wolfgang Wendt  
Rottweil, 08.12.2010



## Fragen unserer Gäste

TREFF  INTERNET  
REUTLINGEN

**Internet goes Ländle**  
Internet-Kompetenz  
für Seniorinnen und Senioren

2

## Freie Beratung

- Gäste kommen unangemeldet zu vorgegebenen Terminen
- Gäste stellen ihre Fragen
- sih beantworten diese Fragen



**Internet goes Ländle**  
 Internet-Kompetenz  
 für Schüler und Lehrer

# Was die Gäste **nicht** fragen <sup>3</sup>

- 3D Spiele
- HD-Filme schneiden
- Fotos bearbeiten mit Photoshop
- Datenbank (Excel)
- Soziale Netze (Facebook, Twitter)








**Internet goes Ländle**  
 Internet-Kompetenz  
 für Schüler und Lehrer

# Profil unserer Gäste (I) <sup>4</sup>


Gäste: 60 70 80 Jahre


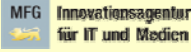


Mentoren:

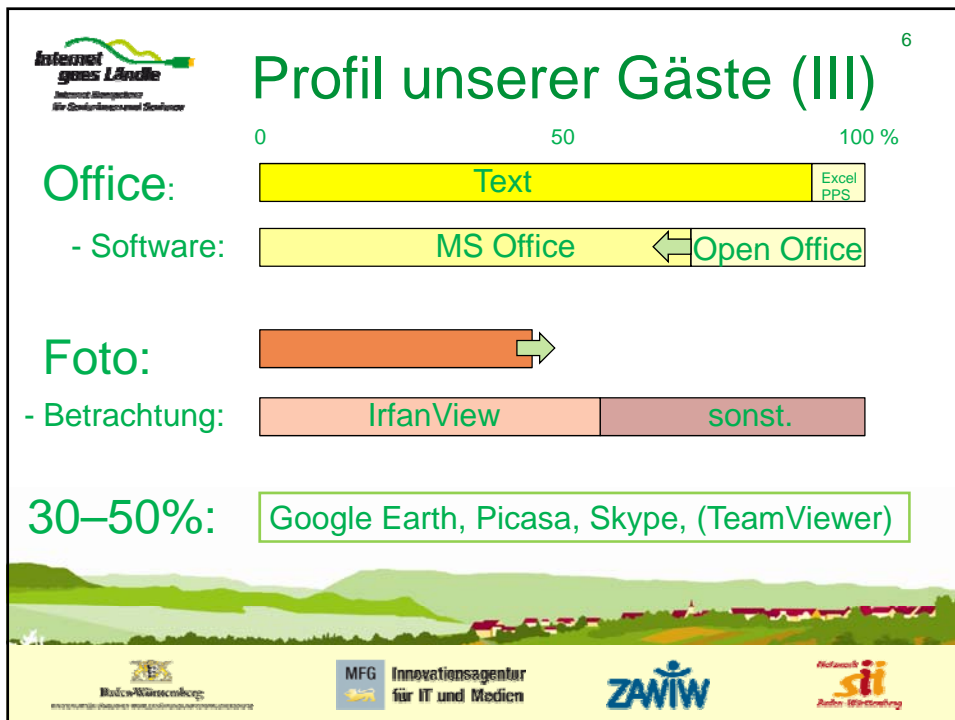
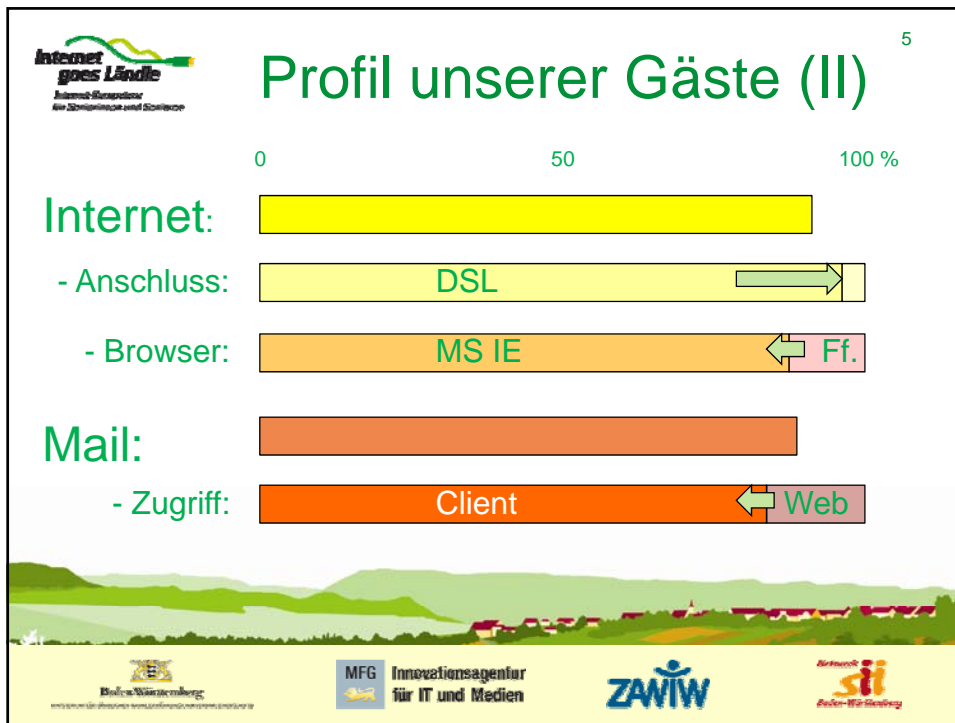
Hardware: 0 50 100 %


Betriebssystem: XP Vista Win 7

Virenschutz: Avira AntiVir








Internet  
goes Ländle  
Internet-Spendenkonto  
für Spende und Sponsoring

# Empfehlungen der sih

- Updates
  - Windows (automatisch)
  - Viren (automatisch)
  - Programme
- Benutzerkonten einrichten
- Browser-Nutzung mit Tab/Registern
- Ein-/Ausschalten (Sleepmodus, Ruhezustand)



Baden-Württemberg  
MFG Innovationsagentur  
für IT und Medien  
ZAWiW  
Städtische  
sih  
Städtische